

# 【中古マンション】南阿佐谷ハイツ 4階

住戸専有面積 51.30 m<sup>2</sup> / 2LDK バルコニー面積 5.42 m<sup>2</sup>

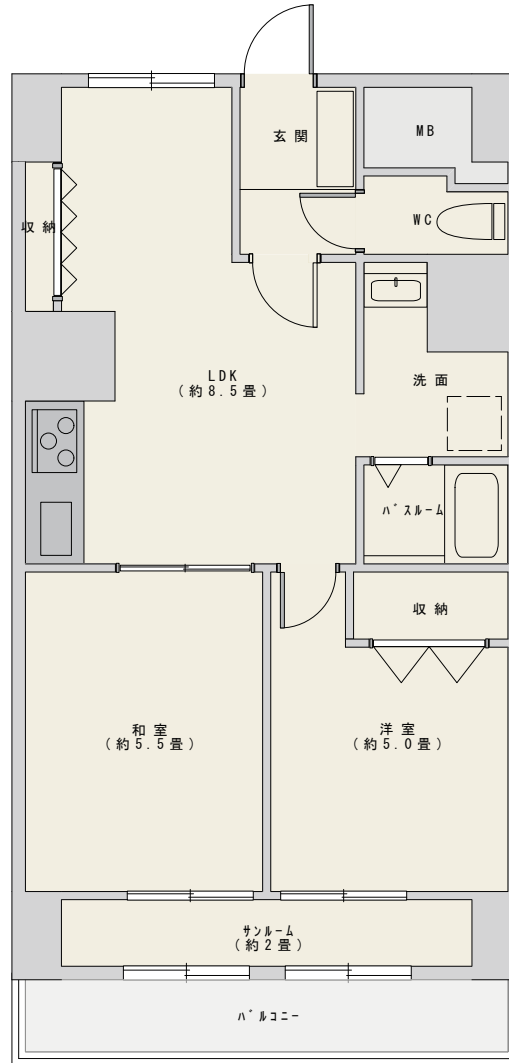
JR 中央本線・総武線「荻窪」駅徒歩 10 分、丸ノ内線「南阿佐ヶ谷」駅徒歩 8 分  
JR 中央線・総武線「阿佐ヶ谷」駅徒歩 11 分

☆耐震基準適合物件 ☆ペット可 ☆365 日 24 時間ゴミ出し可

販売価格 **3,500** (非課税) 万円

| 物件概要 |   |                                |
|------|---|--------------------------------|
| 所在   | 住居表示  | 東京都杉並区阿佐谷南3-11-3               |
| 敷地   | 権利形態  | 所有権                            |
|      | 敷地面積  | 995.50m <sup>2</sup>           |
|      | 共有持分  | 105/10,000                     |
|      | 用途地域  | 商業地域・第一種中高層住居専用地域              |
| 建物   | 専有面積  | 壁芯51.30m <sup>2</sup>          |
|      | バルコニー   | 5.42m <sup>2</sup>             |
|      | 間取タイプ   | 2LDK                           |
|      | 築年数   | 1974年5月                        |
|      | 構造  | SRC造(鉄筋鉄骨コンクリート)地上13階建て4階部分    |
|      | 総戸数   | 85戸                            |
|      | 分譲会社  | 日経不動産株式会社                      |
|      | 施工会社  | 株式会社長谷川工務店                     |
|      | 管理会社  | 株式会社長谷工コミュニティ                  |
|      | 管理形態  | 全部委託(管理人:日勤)                   |
|      | 管理費   | 月額10,440円                      |
| 施設   | 修繕積立金   | 月額16,280円                      |
|      | その他費用   | 月額210円(組合費)                    |
|      | 合計  | 月額26,930円                      |
|      | 駐車場   | 有 使用料:20,000円~25,000円/月 空き状況確認 |
|      | 駐輪場   | 有 使用料:500円/月 空き状況確認            |
|      | バイク   | 有 使用料:2,000円/月 空き状況確認          |
|      | トランクルーム   | 無                              |
|      | 給湯  | ガス給湯器                          |
|      | ガス  | 都市ガス                           |
|      | エレベーター  | 有(2機)                          |
| 引渡   | ペット飼育   | 可(体高40cm以内の犬猫1住戸2匹まで等)         |
|      | 現況  | 居住中                            |
| 備考   | 引渡可能時期  | 2024年3月下旬                      |
|      | ※図面と現況が異なる場合は、現況を優先します  |                                |
|      | ※建物状況調査に関する情報:売主にて実施予定なし<br>※共用部分の大規模修繕工事2021年3月実施済み<br>※共用部分の給排水管更新工事2022年2月実施済み |                                |

## FLOOR PLAN



※図面と現況が異なる場合は現況を優先します。

## PHOTO



## LIFE INFORMATION

- 大丸ピーコック阿佐谷南店 約 840m
- 西友荻窪店 約 940m
- ローソン阿佐谷青梅街道店 約 140m
- まいばすけっと阿佐谷南3丁目店 約 400m
- 区立阿佐谷南保育園 約 40m
- 区立杉並第七小学校 約 260m
- 区立阿佐ヶ谷中学校 約 770m
- 阿佐谷南公園 約 200m

## GUIDE MAP



CAR NAVI 阿佐谷南 3-11-3



東京都知事(1) 第 106308

**LINKAGE** 株式会社リンクエイジ

東京都渋谷区道玄坂1-19-9 第一暁ビル5F

お問い合わせはこちら ※内見は弊社立会いの為、内見希望日の3日前迄にご連絡下さい。

mobile:090-2360-5408(担当:村越)  
mail:ryo.murakoshi@acc-linkage.com  
tel:03-5422-3642 fax:03-5422-3640

【取引態様:専任媒介】

広告掲載可能

※掲載する際は広告掲載依頼書をお送り下さい。