

Mannheim Nakayama

マンハイム中山 1F【リノベーションマンション】

住戸専有面積 64.83㎡ / 2LDK+S+WIC バルコニー面積 6.95㎡

JR横浜線「中山」駅徒歩17分

「中山」駅より「石神」バス停まで8分 バス停より徒歩1分

☆新規リノベーション物件 ☆南東向き ☆約1.6畳の広々WIC



5月下旬、リノベーション工事完成予定！
内覧予約受付中！

IMAGE PERSPECTIVE【LDK】



IMAGE PERSPECTIVE【Hall】



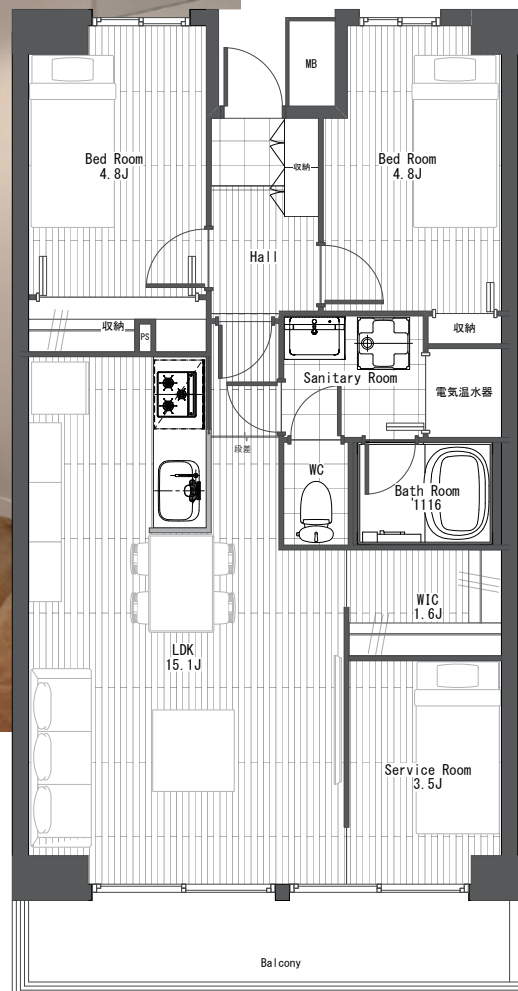
IMAGE PERSPECTIVE【LDK】

リノベーション内容（2024年5月下旬完成予定）

間取り変更（2LDK+S+WIC）

- システムキッチン交換
- 洗面化粧台交換
- 洗濯パン交換
- 浴室交換
- 建具交換
- フローリング貼り
- 壁紙クロス貼り替え
- 玄関タイル貼り替え
- 玄関扉（内側）シート貼り
- 玄関収納交換

FLOOR PLAN



LIFE INFORMATION

- 上山小学校 約 650m
- 中山中学校 約 1800m
- 上山町北公園 約 240m
- アロハなかやま保育園 約 1000m
- 中山幼稚園 約 1000m
- マルエツ中山店 約 240m

GUIDE MAP

CAR NAVI 緑区上山 2-26-1



専有面積 64.83㎡
2LDK+S+WIC

販売価格 **2,490**万円

＜税込＞

物件概要 ●物件名：マンハイム中山 ●所在地：横浜市緑区上山二丁目 26-1 107号室 ●交通：JR横浜線「中山」駅徒歩17分 ●敷地面積：2305.30㎡（敷地全体）、持分50,000分の883 ●権利形態：所有権 ●用途地域：準工業地域、第一種低層住居専用地域 ●建蔽率：60%、40% ●容積率：200% ●専有面積：64.83㎡（登記簿面積：61.69㎡） ●構造：鉄筋コンクリート造/6階建て ●築年：昭和58年2月 ●間取り：2LDK+S+WIC ●駐車場：敷地内駐車場 ●現況：要確認 ●管理形態：全部委託管理 ●管理委託先：名称 株式会社カンワバラ・デイズ 所在 東京都千代田区岩本町二丁目16番2号 神田MCビルディング7階 ●管理費：8,500円/月額 ●修繕積立金：13,200円/月額 ●設備：電気 電力60A（東京電力）、水道（公営水道）、排水（下水道） ●取引形態：売主

お問い合わせはこちら

mobile:080-2211-1570(担当:入村にゆうむら)

mail:kohei.nyumura@acc-linkage.com

tel:03-5422-3642 fax:03-5422-3640

※図面・イメージベースと現況が異なる場合は、現況を優先させていただきます。
※広告制作中に売却となる場合はご了承下さい。
※徒歩での所要時間は1分間80mで計算しており、小数点以下は切り上げで表示しております。
※バスでの所要時間は交通状況により異なる事をご了承下さい。
※広告制作日：2024年4月22日、広告有効期限：2024年6月30日



東京都知事(1)第106308

LINK AGE 株式会社リンクエイジ

東京都渋谷区道玄坂1-19-9 第一ビル5F